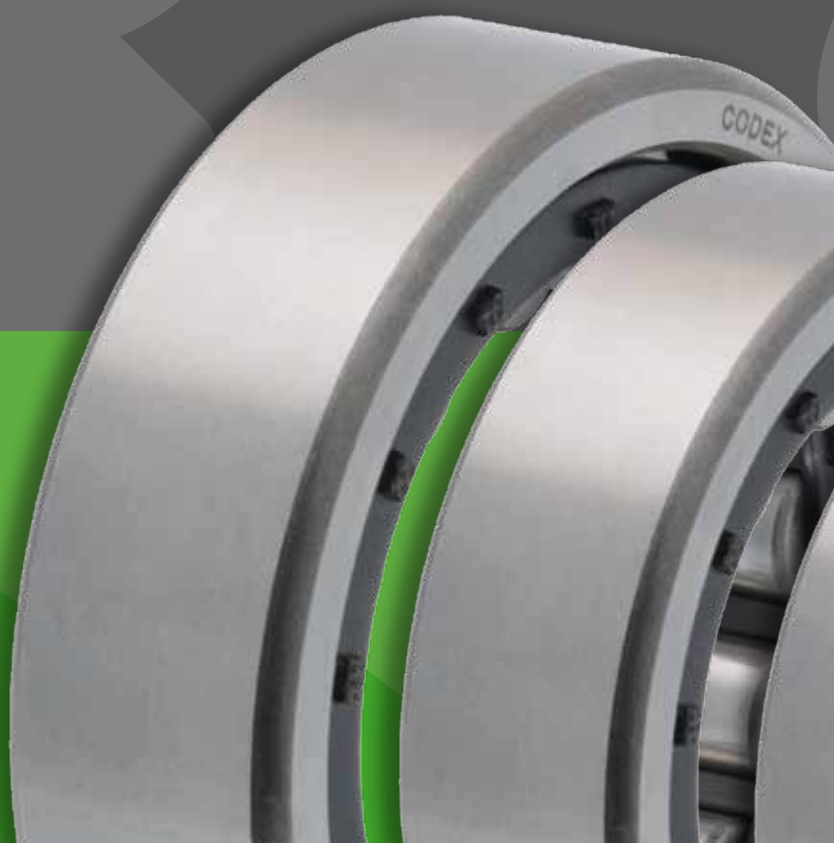


4. VALJČNI LEŽAJI

1. ENOREDNI VALJČNI LEŽAJI
od 15 do 50 mm
2. ENOREDNI VALJČNI LEŽAJI
od 55 do 85 mm
3. ENOREDNI VALJČNI LEŽAJI
od 90 do 120 mm
4. ENOREDNI VALJČNI LEŽAJI
od 130 do 200 mm

4. CYLINDRICAL ROLLER BEARINGS

- 64 1. SINGLE-ROW CYLINDRICAL ROLLER BEARINGS
from 15 to 50 mm
- 65 2. SINGLE-ROW CYLINDRICAL ROLLER BEARINGS
from 55 to 85 mm
- 66 3. SINGLE-ROW CYLINDRICAL ROLLER BEARINGS
from 90 to 120 mm
- 67 4. SINGLE-ROW CYLINDRICAL ROLLER BEARINGS
from 130 to 200 mm



4. ZYLINDER-ROLLENLAGER

1. EINREIHIGE ZYLINDER-ROLLENLAGER von 15 bis 50 mm
2. EINREIHIGE ZYLINDER-ROLLENLAGER von 55 bis 85 mm
3. EINREIHIGE ZYLINDER-ROLLENLAGER von 90 bis 120 mm
4. EINREIHIGE ZYLINDER-ROLLENLAGER von 130 bis 200 mm

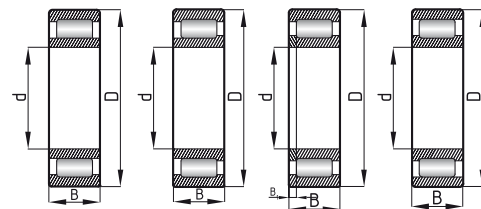
4. CILINDRIČNO-VALJNI LEŽAJEVI

- 64 1. JEDNOREDNI CILINDRIČNO-VALJNI LEŽAJEVI od 15 do 50 mm
- 65 2. JEDNOREDNI CILINDRIČNO-VALJNI LEŽAJEVI od 55 do 85 mm
- 66 3. JEDNOREDNI CILINDRIČNO-VALJNI LEŽAJEVI od 90 do 120 mm
- 67 4. JEDNOREDNI CILINDRIČNO-VALJNI LEŽAJEVI od 130 do 200 mm





VALJČNI LEŽAJI
 ENOREDNI VALJČNI LEŽAJI
CYLINDRICAL ROLLER BEARINGS
 SINGLE-ROW CYLINDRICAL ROLLER BEARINGS
ZYLINDER-ROLLENLAGER
 EINREIHIGE ZYLINDER-ROLLENLAGER
CILINDRIČNO-VALJNI LEŽAJEVI
 JEDNOREDNI CILINDRIČNO-VALJNI LEŽAJEVI



Skupina / Group / Gruppe / Grupa: 33

Osnovne karakteristike
 Basic characteristics
 Grundcharakteristik
 Osnovne karakteristike

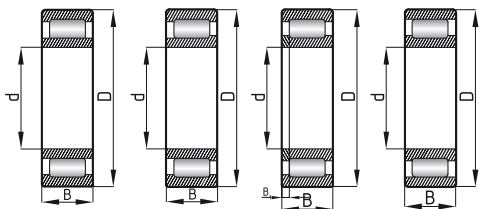
15 - 50 mm

Oznake in njihove karakteristike
 Designations and their definition
 Kennzeichnungen und ihre Charakteristik
 Osnovne karakteristike

E Optimirana geometrija
 Optimized geometry
 optimierte Geometrie
 optimirana geometrija

Geometrija Geometry Geometrie Geometrija				Označba Designation Kennzeichnung Oznaka				
d	D	B	B1	NU	NJ	NUP	N	HJ
15	35	11	/	NU 202	NJ 202	/	/	/
17	40	12	/	NU 203	NJ 203	NUP 203	N 203	/
	40	16	/	NU 2203	NJ 2203	NUP 2203	/	/
	47	14	/	NU 303	NJ 303	/	/	/
20	47	14	/	NU 204	NJ 204	NUP 204	N 204	/
	47	18	/	NU 2204	NJ 2204	/	/	/
	52	15	4	NU 304	NJ 304	NUP 304	N 304	HJ 304
	52	21	/	NU 2304	NJ 2304	/	/	/
25	52	15	3	NU 205	NJ 205	NUP 205	N 205	HJ 205
	52	18	3	NU 2205	NJ 2205	NUP 2205	/	HJ 2205
	62	17	4	NU 305	NJ 305	NUP 305	N 305	HJ 305
	62	24	4	NU 2305	NJ 2305	/	/	HJ 2305
30	55	13	/	NU 1006	/	/	/	/
	62	16	4	NU 206	NJ 206	NUP 206	N 206	HJ 206
	62	20	/	NU 2206	NJ 2206	NUP 2206	/	/
	72	19	5	NU 306	NJ 306	NUP 306	N 306	HJ 306
	72	27	/	NU 2306	NJ 2306	/	/	/
35	72	17	4	NU 207	NJ 207	NUP 207	N 207	HJ 207
	72	23	/	NU 2207	NJ 2207	NUP 2207	/	/
	80	21	6	NU 307	NJ 307	NUP 307	N 307	HJ 307
	80	31	/	NU 2307	NJ 2307	NUP 2307	/	/
40	68	15		NU 1008	/	/	/	/
	80	18	5	NU 208	NJ 208	NUP 208	N 208	HJ 208
	80	23	5	NU 2208	NJ 2208	NUP 2208	/	HJ 2208
	90	23	7	NU 308	NJ 308	HJ 308	N 308	HJ 308
	90	23	7	NU 308	NJ 308	/	/	HJ 308
	90	33	/	NU 2308	NJ 2308	HJ 2308	/	/
45	85	19	5	NU 209	NJ 209	NUP 209	N 209	HJ 209
	85	23	/	NU 2209	NJ 2209	NUP 2209	/	/
	100	25	7	NU 309	NJ 309	NUP 309	N 309	HJ 309
	100	36	/	NU 2309	NJ 2309	NUP 2309	/	/
50	80	16		NU 1010	/	/	/	/
	90	20	5	NU 210	NJ 210	NUP 210	N 210	HJ 201
	90	23	/	NU 2210	NJ 2210	NUP 2210	/	/
	110	27	8	NU 310	NJ 310	NUP 310	N 310	HJ 310
	110	40	/	NU 2310	NJ 2310	NUP 2310	/	/

* PO PONUDBI
 * AT REQUEST
 * AUF ANFRAGE
 * PO PONUDI



VALJČNI LEŽAJI
 ENOREDNI VALJČNI LEŽAJI
CYLINDRICAL ROLLER BEARINGS
 SINGLE-ROW CYLINDRICAL ROLLER BEARINGS
ZYLINDER-ROLLENLAGER
 EINREIHIGE ZYLINDER-ROLLENLAGER
CILINDRIČNO-VALJNI LEŽAJEVI
 JEDNOREDNI CILINDRIČNO-VALJNI LEŽAJEVI



Geometrija Geometry Geometrie Geometrija				Označba Designation Kennzeichnung Oznaka				
d	D	B	B1	NU	NJ	NUP	N	HJ
55	100	21	6	NU 211	NJ 211	NUP 211	N 211	HJ 211
	100	25	6	NU 2211	NJ 2211	NUP 2211	/	HJ 2211
	120	29	9	NU 311	NJ 311	NUP 311	N 311	HJ 311
	120	43	9	NU 2311	NJ 2311	NUP 2311	/	HJ 2311
60	95	18	/	NU 1012	/	/	/	/
	110	22	6	NU 212	NJ 212	NUP 212	N 212	HJ 212
	110	28	6	NU 2212	NJ 2212	NUP 2212	/	HJ 2212
	130	31	9	NU 312	NJ 312	NUP 312	N 312	HJ 312
	130	46	/	NU 2312	NJ 2312	NUP 2312	/	/
65	100	18	/	NU 1013	/	/	/	/
	120	23	6	NU 213	NJ 213	NUP 213	N 213	HJ 213
	120	31	6	NU 2213	NJ 2213	NUP 2213	/	HJ 2213
	140	33	10	NU 313	NJ 313	NUP 313	N 313	HJ 313
	140	48	/	NU 2313	NJ 2313	/	/	/
70	110	20	5	NU 1014	/	/	/	HJ 1014
	125	24	7	NU 214	NJ 214	NUP 214	N 214	HJ 214
	125	31	/	NU 2214	NJ 2214	NUP 2214	/	/
	150	35	10	NU 314	NJ 314	NUP 314	N 314	HJ 314
	150	51	10	NU 2314	NJ 2314	/	/	HJ 2314
75	115	20	/	NU 1015	/	/	/	/
	130	25	7	NU 215	NJ 215	NUP 215	N 215	HJ 215
	130	31	7	NU 2215	NJ 2215	NUP 2215	/	HJ 2215
	160	37	11	NU 315	NJ 315	NUP 315	N 315	HJ 314
	160	55	11	NU 2315	NJ 2315	/	/	HJ 2315
80	125	22	/	NU 1016	/	/	/	/
	140	26	8	NU 216	NJ 216	NUP 216	N 216	HJ 216
	140	33	8	NU 2216	NJ 2216	NUP 2216	/	HJ 2216
	170	39	11	NU 316	NJ 316	NUP 316	N 316	HJ 316
	170	58	11	NU 2316	NJ 2316	/	/	HJ 2316
85	130	22	/	NU 1017	/	/	/	/
	150	28	8	NU 217	NJ 217	NUP 217	N 217	HJ 217
	150	36	8	NU 2217	NJ 2217	NUP 2217	/	HJ 2217
	180	41	12	NU 317	NJ 317	NUP 317	N 317	HJ 317
	180	60	12	NU 2317	NJ 2317	/	/	HJ 2317

Skupina / Group / Gruppe / Grupa: 33

Osnovne karakteristike
 Basic characteristics
 Grundcharakteristik
 Osnovne karakteristike

55 - 85 mm

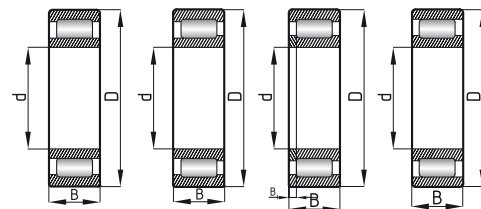
Oznake in njihove karakteristike
 Designations and their definition
 Kennzeichnungen und ihre Charakteristik
 Osnovne karakteristike

E Optimirana geometrija
 Optimized geometry
 optimierte Geometrie
 optimirana geometrija

* PO PONUDBI
 * AT REQUEST
 * AUF ANFRAGE
 * PO PONUDI



VALJČNI LEŽAJI
 ENOREDNI VALJČNI LEŽAJI
CYLINDRICAL ROLLER BEARINGS
 SINGLE-ROW CYLINDRICAL ROLLER BEARINGS
ZYLINDER-ROLLENLAGER
 EINREIHIGE ZYLINDER-ROLLENLAGER
CILINDRIČNO-VALJNI LEŽAJEVI
 JEDNOREDNI CILINDRIČNO-VALJNI LEŽAJEVI



Skupina / Group / Gruppe / Grupa: 33

Osnovne karakteristike
 Basic characteristics
 Grundcharakteristik
 Osnovne karakteristike

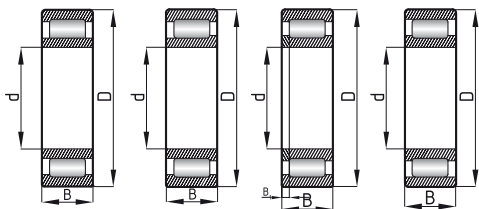
90 - 120 mm

Oznake in njihove karakteristike
 Designations and their definition
 Kennzeichnungen und ihre Charakteristik
 Osnovne karakteristike

E Optimirana geometrija
 Optimized geometry
 optimierte Geometrie
 optimirana geometrija

Geometrija Geometry Geometrie Geometrija				Označba Designation Kennzeichnung Oznaka				
d	D	B	B1	NU	NJ	NUP	N	HJ
90	140	24	/	NU 218	/	/	/	/
	160	30	9	NU 218	NJ 218	NUP 218	N 218	HJ 218
	160	40	9	NU 2218	NJ 2218	NUP 2218	/	HJ 2218
	190	43	12	NU 318	NJ 318	/	N 318	HJ 318
	190	64	12	NU 2318	NJ 2318	/	/	HJ 2318
95	145	24	/	NU 1019	/	/	/	/
	170	32	9	NU 219	NJ 219	NUP 219	N 219	HJ 219
	170	43	9	NU 2219	NJ 2219	/	/	/
	200	45	13	NU 319	NJ 319	/	N 319	HJ 319
	200	67	13	NU 2319	NJ 2319	/	/	HJ 2319
100	150	24	/	NU 1020	/	/	/	/
	180	34	10	NU 220	NJ 220	NUP 220	N 220	HJ 220
	180	46	10	NU 2220	NJ 2220	/	/	HJ 2220
	215	47	13	NU 320	NJ 320	/	N 320	HJ 320
	215	73	13	NU 2320	NJ 2320	/	/	HJ 2320
105	160	26	/	NU 1021	/	/	/	/
	190	36	/	NU 221	NJ 221	/	N 221	/
	225	49	/	NU 321	/	/	N 321	/
	225	49	/	NU 321	NJ 321	/	N 321	/
110	170	28	/	NU 1022	/	/	/	/
	200	38	11	NU 222	NJ 222	NUP 222	N 222	HJ 222
	200	53	/	NU 2222	NJ 2222	/	/	/
	240	50	14	NU 322	NJ 322	NUP 322	N 322	HJ 322
	240	80	/	NU 2322	/	/	/	/
120	180	28	/	NU 1024	/	/	/	/
	215	40	11	NU 224	NJ 224	/	N 224	HJ 224
	215	58	11	NU 2224	NJ 2224	/	/	HJ 2224
	260	55	14	NU 324	NJ 324	/	N 324	HJ 324
	260	86	14	NU 2324	/	/	/	HJ 2324

* PO PONUDI
 * AT REQUEST
 * AUF ANFRAGE
 * PO PONUDI



VALJČNI LEŽAJI
 ENOREDNI VALJČNI LEŽAJI
CYLINDRICAL ROLLER BEARINGS
 SINGLE-ROW CYLINDRICAL ROLLER BEARINGS
ZYLINDER-ROLLENLAGER
 EINREIHIGE ZYLINDER-ROLLENLAGER
CILINDRIČNO-VALJNI LEŽAJEVI
 JEDNOREDNI CILINDRIČNO-VALJNI LEŽAJEVI



Geometrija Geometry Geometrie Geometrija				Označba Designation Kennzeichnung Oznaka				
d	D	B	B1	NU	NJ	NUP	N	HJ
130	200	33	/	NU 1026	/	/	/	/
	230	40	11	NU 226	NJ 226	NUP 226	/	HJ 226
	230	64	11	NU 2226	/	/	/	HJ 2226
	280	58	14	NU 326	/	/	N 326	HJ 326
	280	93	14	NU 2326	/	/	/	HJ 2326
140	210	33	11	NU 1028	/	/	/	/
	250	42	11	NU 228	NJ 228	NUP 228	/	HJ 228
	250	68	11	NU 2228	/	/	/	HJ 2228
	300	62	15	NU 328	/	/	/	HJ 328
150	225	35	/	NU 1030	/	/	/	/
	270	45	12	NU 230	NJ 230	NUP 230	/	HJ 230
	270	73	12	NU 2230	/	/	/	HJ 2230
	320	65	/	NU 330	/	/	/	/
160	240	38	10	NU 1032	/	/	/	HJ 1032
	290	48	12	NU 232	NJ 232	/	/	HJ 232
	290	80	12	NU 2232	/	/	/	HJ 2232
	340	68	15	NU 332	/	/	/	HJ 332
170	260	42	11	NU 1034	/	/	/	HJ 1034
	310	52	12	NU 234	NJ 234	/	/	HJ 234
	310	86	/	NU 2234	/	/	/	/
180	280	46	/	NU 1036	NJ 236	/	/	HJ 236
	320	52	86	NU 2236	/	/	/	/
	380	75	/	NU 336	/	/	/	/
190	290	46	/	NU 1038	/	/	/	/
	340	55	13	/	NJ 238	/	/	HJ 238
	400	78	18	NU 338	/	/	/	HJ 338
200	310	51	13	NU 1040	/	/	/	HJ 1040
	360	58	14	/	NJ 240	/	/	HJ 240

Skupina / Group / Gruppe / Grupa: 33

Osnovne karakteristike
 Basic characteristics
 Grundcharakteristik
 Osnovne karakteristike

130 - 200 mm

Oznake in njihove karakteristike
 Designations and their definition
 Kennzeichnungen und ihre Charakteristik
 Osnovne karakteristike

E Optimirana geometrija
 Optimized geometry
 optimierte Geometrie
 optimirana geometrija

* PO PONUDBI
 * AT REQUEST
 * AUF ANFRAGE
 * PO PONUDI